

eTwo Noii tehnologii în medicina estetica

eTwo

Soluția de Rejuvenare completă cu
tratamentele e-matrix și sublimă

Doctor Q
Medic specialist chirurgie
estetică, plastică și reparatorie
Q - Clinic - Cluj-Napoca

Poate din lipsa timpului din cauza ritmului de viață alert, nu mai observăm în oglindă că pielea noastră se schimbă pe măsură ce timpul trece. Poate uneori o remarcă la un prieten sau coleg, mai puțin în „prietenos” sau întâlnirile de la liceu și facultate ne fac să conștientizăm un lucru: îmbătrânim.

Procesul de îmbătrânire a pielii este unul continuu, iar după vârsta de 35 de ani colagenul nu se mai produce ca înainte de această vârstă și apar semnele de îmbătrânire a pielii: modificări de textură, riduri fine, leziuni pigmentare și zone de exces de piele precum și cderă gravitațională a esuturilor. Acest proces de îmbătrânire depinde de ceea ce moținem (componența genetică) - îmbătrânire „internă” înș depinde și de factorii externi binecunoscuți - stres, fumat, alcool, expunerea la ultraviolete (soare, saloane de bronzat) dar și de poluarea mediului și

expunerea la factori toxici care îi putem controla. În afară de sfaturile binecunoscute de prevenire a procesului de îmbătrânire (protecția solară, utilizarea de creme anti-aging, renunțarea la fumat, precum și o dietă atentă), să nu uităm metodele cu adevărat eficiente de prevenire a îmbătrânirii dar și de tratament al semnelor de îmbătrânire care în medicina estetică minim invazivă (botox, acid hialuronic, tratamente laser etc.) ceea ce conferă un aspect cosmetic al feței mult mai bun. Dealtfel nu este totuna cum îmbătrânim - arătând bine sau nu?

Fiecare metodă din medicina estetică tratează ceva - injectările cu botox tratează ridurile dinamice de expresie, acidul hialuronic - modifică rila de volum, tehnologiile laser - colagenul și implicit îmbunătățește „calitatea” pielii, acest lucru traducându-se clinic prin îmbunătățirea texturii pielii, a ridurilor, prin stimularea de formare de colagen nou în piele. Cu alte cuvinte terapiile de reținere a feței întotdeauna sunt combinate. O singură terapie corectează de obicei doar anumite semne de îmbătrânire și nu pe toate. Terapiile laser sunt foarte apreciate ca metode de reținere deoarece stimulează ceea ce avem deja - propriul nostru colagen, dar au și rezultate clinice foarte bune (micropeeling laser, laser fracționat - profracționat) înș un minim de 3-4 zile de recuperare a pielii (față de roșeață) este necesar.

Una din ultimele inovații din medicina estetică sunt tehnologiile de radiofrecvență (RF) ale dispozitivului Etwo - fracționat prin E-matrix - care face parte din aceeași categorie ca și laserele fracționate înș au timp de recuperare de doar 2 zile iar tratamentul Sublime (pentru excesul mic și moderat de piele) este fără timp de recuperare.

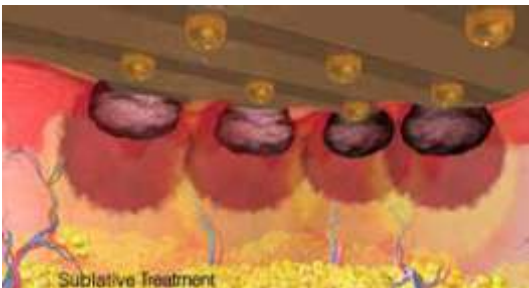


eTwo

Sublime™ and Sublative™



E-matrix vine în întâmpinarea pacienților care nu au timp de recuperare decât zilele de weekend și nu își pot permite un tratament laser (micropeel, profracțional) mai puternic. Prin această tehnologie se administrează fracționată energie în derm (stratul profund al pielii) ceea ce are ca rezultat creșterea sintezei de nou colagen și remodelarea acestuia precum și a fibrelor elastice din piele cu timp de recuperare mai scurt față de terapiile laser fracționate.



De fapt alegerea pacienților ce terapii să facă - laser sau radiofrecvență fracționată - ține cont de două criterii mari: rezultatele obținute și timpul de recuperare. Dacă pacienții au timp de recuperare

suficient și doresc un rezultat imediat mai spectaculos atunci prima opțiune o reprezintă terapiile laser ale pielii (micropeeling laser, profracțional precum și laser resurfacing - peeling profund laser). În acest caz dintr-un număr mic de sedințe (uneori o singură sedință) se poate obține rezultatul scontat. Dacă pacienții nu au la dispoziție acest timp de recuperare și doresc totuși un rezultat acest lucru se poate obține cu terapiile de radiofrecvență fracționată E-matrix care au 2 zile de recuperare și sunt terapii de weekend însă acestea necesită mai multe sesiuni la un interval de o lună în funcție de ce se tratează. Dispozitivul E-two prin aplicarea E-matrix are indicație în: îmbunătățirea texturii pielii, îmbunătățirea ridurilor fine și medii, precum și în îmbunătățirea aspectului cosmetic al cicatricilor (post chirurgicale, post acnee etc.) și al vergeturilor.



Cicatrici post acnee

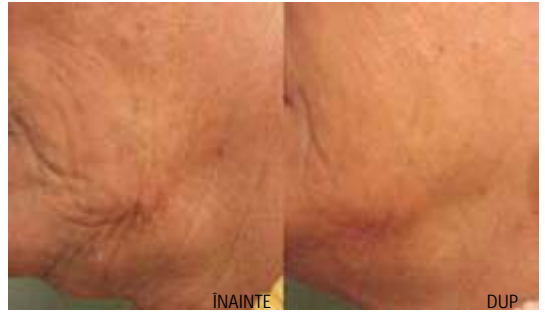
4 tx e-matrix - rezultat la 5 luni

Zonele care pot fi tratate prin acest resurfacing fracționat cu radiofrecvență (E-matrix) sunt: față, gât, decolteu precum și orice altă zonă a corpului în cazul vergeturilor și cicatricilor. Durata tratamentului depinde de numărul și densitatea impulsurilor administrate în piele și este între 20-60 min.



Pori dilatați
tx2 cu e-matrix - RF fracționat

Pentru întinerirea pielii sunt necesare 2-3 tratamente la un interval de 3-4 săptămâni pentru a obține efectul dorit. Menținerea rezultatului se poate face prin sesiuni de întreținere la un interval de timp variabil în funcție de ritmul de îmbătrânire.



Laxitatea pielii, riduri
2 Tx cu e-matrix la o lună



Vergeturi recente
4 tx e-matrix

În cazul vergeturilor și cicatricilor este nevoie de numărul de tratamente mai mare (în medie 6) însă se obțin îmbunătățiri relevante după aceste sesiuni de timp.



Riduri periorbitare
2 Tx E-matrix la o lună



Laxitatea pielii, riduri
2 Tx cu e-matrix la o lună

Post-tratament pielea devine roșie și apare o senzație ușoară de arsură ca în cazul expunerii îndelungate la soare care dispare în 1-2 ore după tratament. Roșea și edemul pielii dispar în 2-3 zile cu o îngrijire simplă a pielii pe durata acestei perioade. Post-tratament se recomandă evitarea expunerii voluntare la soare iar în caz de expunere - protecție solară cu SPF mai mare de 30 timp de 2 luni. E-matrix prin timpul de recuperare scurt a cucerit pacientele care apelează la tratamente de textură prin rezultatele care le are cu timpul de recuperare scurt. În numărul viitor vom discuta despre aplicația Sublime - aplicația a dispozitivului E-two mai puțin cunoscut de pacienți și care este o tehnologie combinată de radiofrecvență bipolară și infraroșu (tehnologia elos) care are rezultate mai mult decât promițătoare pe zonele cu exces de piele mic și moderat realizând un efect de lifting nechirurgical.