



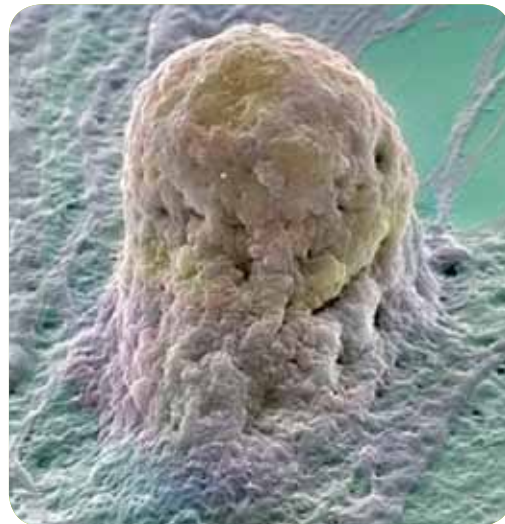
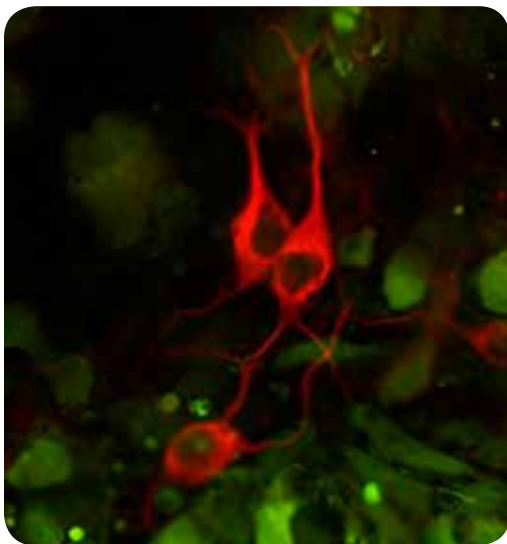
Importanța celulelor stem în medicina contemporană

Dr. Claudia Corega
Șef de lucrări, U.M.F. Iuliu Hațieganu Cluj-Napoca
drclaudiacorega@aol.com

Medicina a reprezentat întotdeauna o provocare pentru cei pasionați, un domeniu în care excelența științifică combinată cu progresul tehnologic a ajuns să dărâme mitul "tinereții fără bătrânețe". Și asta pentru că "stăpânii jocului" au devenit pasionații ingineriei tisulare și biologiei moleculare, care oferă în zilele noastre posibilități clinice nelimitate.

Odată cu separarea celulelor stem embrionare în faza de blastocit în anii '80 a fost recunoscut potențialul lor biologic. Ele au servit ulterior ca punct de plecare la numeroase experimente care au făcut posibil mapping-ul genelor umane și animale.

Valoarea lor supremă se materializează însă prin aplicațiile din domeniul ingineriei tisulare, care oferă posibilitatea înlocuirii parțiale sau totale a țesuturilor umane afectate de diverse patologii.



De importanță strategică sunt terapia oncologică și transplantul de organe.

Astfel, utilizarea celulelor stem în anumite tipuri de cancere a devenit o rutină.

În ceea ce privește transplantul, în marile centre de cercetare din lume regenerarea organelor nu mai întâmpină mari dificultăți tehnice, fapt care oferă în viitorul extrem de apropiat șanse incomparabile pacienților aflați pe liste de așteptare interminabile.

De ce ne interesează atât de mult celulele stem?

Pentru că azi există posibilitatea de a le recolta și depozita, urmând ca ulterior, în caz de necesitate, să poată fi utilizate, oferind o șansă de vindecare atât donatorului cât și altor membri ai familiei acestuia.

Când pot fi recoltate aceste celule?

La naștere, când sursa majoră și, poate, cea mai importantă este placenta. Pentru cei care nu au avut această șansă există posibilitatea recoltării acestora din țesutul adipos sau din dinții temporari (de lapte).

Recoltarea celulelor stem din dinții temporari are indicație majoră între 7-10 ani, când aceștia sunt încă prezenți pe arcade, sunt integri și nu au fost expuși radiologic cu cel puțin 6 luni înainte de extracție.

Celulele stem astfel separate se pot diferenția în diverse linii celulare, oferind aplicații clinice similare celulelor mezenchimale recoltate din placenta.

Țesutul adipos oferă și el această sursă mai ales la adulți, procedeul de prelevare fiind minim invaziv.

Ce se întâmplă cu celulele stem recoltate din dinții temporari?

Aceste celule sunt separate și depozitate în bănci speciale, pentru conservarea lor în condiții optime. În cazul unor afecțiuni, aceste celule pot fi folosite pentru aplicații clinice variate.

Cum se realizează aplicațiile clinice în cazul diverselor patologii?

Celulele prelevate și depozitate sunt cultivate pe medii speciale în scopul diferențierii lor, pentru a putea fi ulterior transferate în scopul regenerării parțiale sau integrale a diverselor organe.

În medicina dentară, dar mai ales în chirurgia maxilo-facială, cranio-facială și în diverse deformități cranio-faciale, prelevarea de celule stem deschide noi orizonturi oferind strategii noi terapeutice.

De asemenea, în chirurgia fetală, practică în câteva centre din SUA, aceste celule fac posibilă vindecarea integrală a unor afecțiuni considerate cu risc vital după naștere.

De aceea o investiție în celulele stem poate fi considerată o investiție în viața ta.

Contactați-ne acum pentru a beneficia de promovare în următorul număr Esthetiq Magazine

e-mail: office@esthetiq-magazine.ro
tel: 0721.374.420



arhiva electronică a revistei, ultimele noutăți, concursuri și multe altele le puteți găsi la:

www.esthetiq-magazine.ro